

رسومات الفيزياء الاسطورية

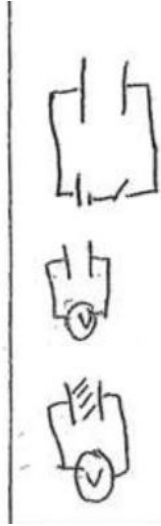
"ملف يتضمن جميع رسومات مادة الفيزياء مع
الرسم النموذجي الصادر من مركز التدقيق
للامتحانات، حسب تكيف المواد لسنة 2023"

@Klawatx

● Created : Ali A.S.

أشرح تجربة تبين تأثير إدخال العازل الكهربائي بين لوحين متسعة مشحونة ومفصولة عن المصدر (البطارية) في مقدار فرق الجهد الكهربائي وما تأثيره في سعة المتسعة. (تجربة فاراداي)

الرسم بالوزاري

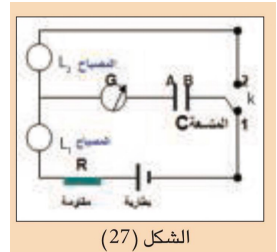
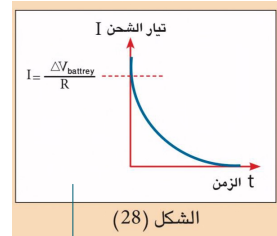


الرسم بالكتاب



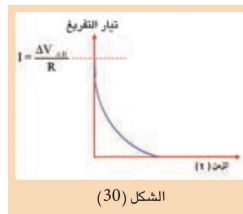
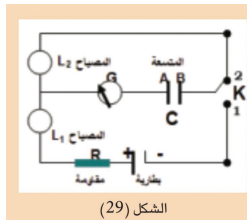
وضح بتجربة كيف تُشحن المتسعة، مع رسم الدائرة الكهربائية والمخطط البياني لتيار مع مرور الزمن

رسم الكتاب نفس الوزاري

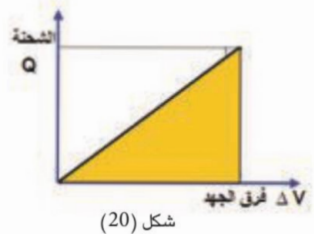


وضح بتجربة كيفية تفريغ المتسعة، مع رسم الدائرة الكهربائية والمخطط البياني للعلاقة بين تيار التفريغ والزمن لتفريغها

رسم الكتاب نفس الوزاري

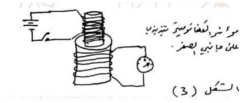
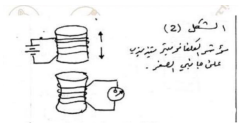
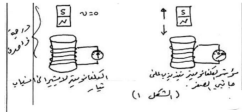


رسم مخطط بياني بين مقدار الشحنة Q المخزنة وفرق الجهد الكهربائي ΔV (حساب مقدار طاقه المختزنة P.E)

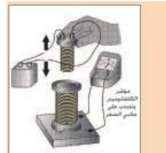
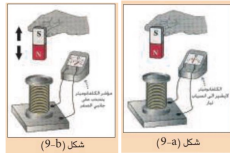


أشرح نشاط (تجربة) توضح ظاهرة الحث الكهرومغناطيسي

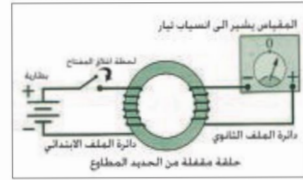
الرسم بالوزاري



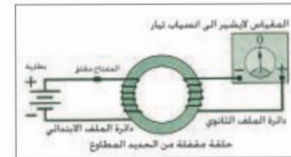
الرسم بالكتاب



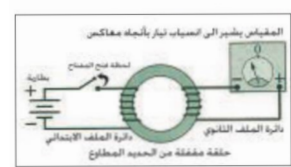
أشرح تجربة توضح إكتشاف وأستنتاج العالم فاراداي



شكل (8-أ)



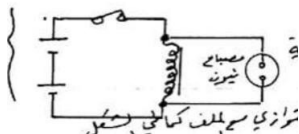
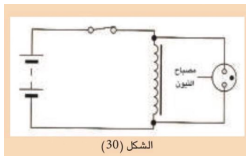
شكل (8-ب)



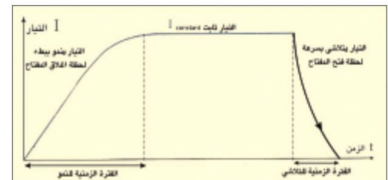
شكل (8-ج)

التجربة لم تأت وزاري مطلقاً !

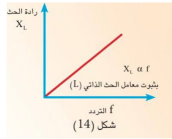
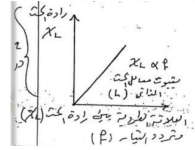
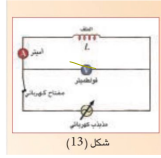
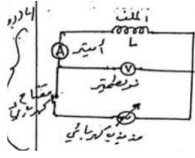
أشرح نشاط يوضح تولد القوة الدافعة الكهربائية المحتثة الذاتية على طرفي ملف



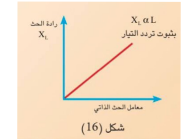
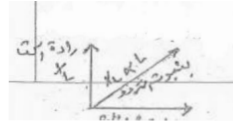
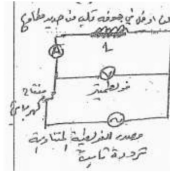
أرسم مخطط يوضح زمن تلاشي التيار من مقداره الثابت أصغر من زمن نمو التيار من الصغار إلى مقداره الثابت



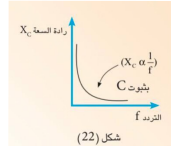
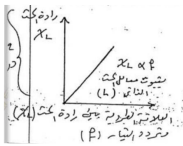
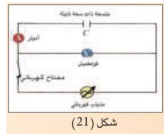
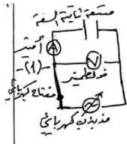
أشرح (نشاطاً) تجربة توضح تأثير مقدار تردد التيار في مقدار رادة الحث



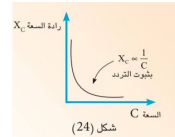
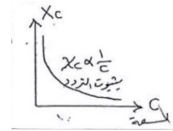
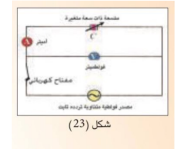
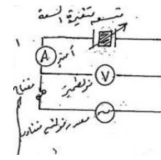
أشرح (نشاطاً) تجربة توضح تأثير تغيير مقدار معامل الحث الذاتي في مقدار رادة الحث



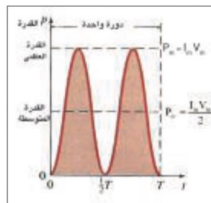
أشرح نشاطاً (تجربة) توضح تأثير مقدار تردد فولتية المصدر في مقدار رادة السعة



أشرح نشاطاً (تجربة) توضح تأثير تغيير سعة المتسعة في مقدار رادة السعة

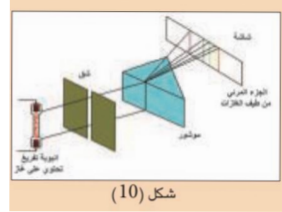
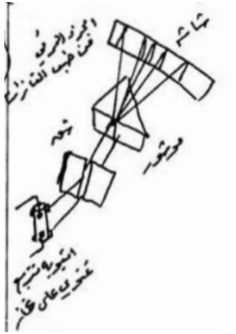


منحني القدرة في دائرة متناوبة تحتوي على مقاومة صرف



شكل (8)

أشرح نشاط (تجربة) أنواع الأطياف
او أشرح نشاط (تجربة) توضح أختلاف نوع الطيف بأختلاف نوع الغاز



شكل (10)

الفصل السادس والثامن لا يوجد رسم مطالب به
والله اعلم.

وفي الختام ..
لَتَعْبِرَ جِسْرَ النِّجَاحِ سَتَجِدُ أَمَامَكَ مَنَعَصَاتِ
أَلَمٍ، مُسْتَحِيلٍ، أَضْوَاءَ خَادِعَةٍ، خِيَابَاتِ أَمَلٍ ..
قَدْ تَقْتَرِبَ مِنَ الْيَأْسِ !! لَا تَطْنِ أَنْكَ الْوَحِيدُ !!
وَتَذَكَّرِ الْكَثِيرَ مِثْلَكَ وَعَبَرُوا بِسَلَامٍ ..

الكلام اعلاه من ملزمة الأستاذ الفاضل : احمد محمود النداوي.